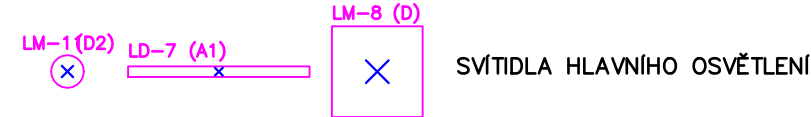


AUTOMATICKÉ ODPOJENÍ OD ZDROJE
DVOJITÁ NEBO ZESÍLENÁ IZOLACE

LEGENDA



POPIS SVÍTIDEL

LM-1 — — — — — OKRUH V ROZVADĚČI
(D2) — — — — — TYP SVÍTIDLA PODLE KNIHY SVÍTIDEL

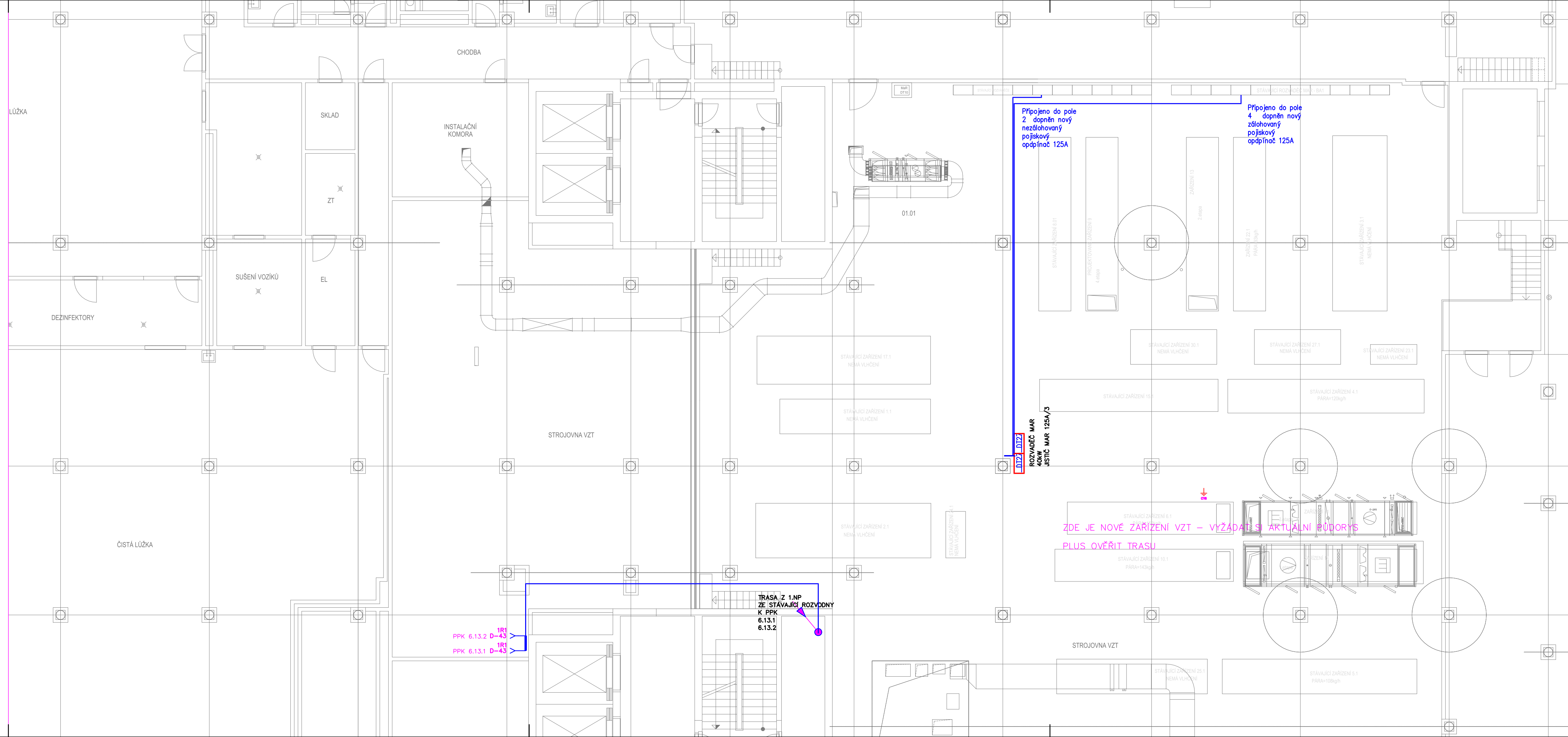
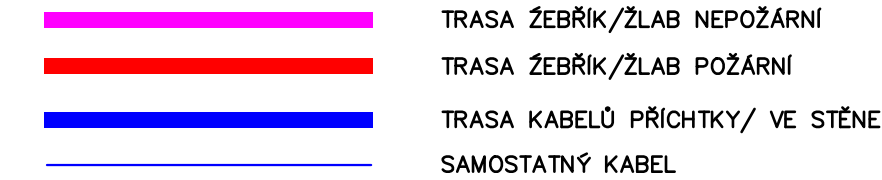


DOPORUČENÁ VÝŠKA SPÍNAČŮ +1,15 m

PŘI MONTÁŽI SVÍTEL A SPINAČŮ NUTNO DODRŽET USTANOVENÍ NOREM
ČSN 33 2000-7-701 ed.2, ČSN 33 2130 ed.3

POZNÁMKA

NA VÝKRESECH JSOU UVEDENÉ ELEKTROTECHNICKÉ ZNAČKY BEZ SKUTEČNÉ VELIKOSTI PŘÍSLUŠNÉHO PŘÍSTROJE.


$$\pm 0,000 = 280,70 \text{ m n.m.}$$

Revize	Vypracoval	Popis revize	Datum
--------	------------	--------------	-------

<div><div>LT</div><div>PROJEKT</div></div> <div>PROJEKTOVÁNÍ ZDRAVOTNICKÉ VÝSTAVY</div>		<div>Hlavní inženýr projektu: ING. JAN KOČMÁNEK</div> <div>Vedoucí projektant zakázky: ING. JAN KOČMÁNEK</div>		<div>Investor:</div> <div>Fakultní nemocnice Brno</div> <div>Jihlavská 20, 625 00 Brno</div> <div>Tel: +420 532 231 111</div> <div>www.fnbrno.cz</div>			
<div>Profese:</div> <div>EL</div>		<div>Zpracovatel dílu:</div> <div>SUBTECH, s.r.o.</div> <div>Slovinská 693/29, 61200 Brno</div> <div>Tel: +420 739 003 357</div> <div>E-mail: novotny@subtech.cz</div>		<div>Autorizace:</div>			
<div>Odpovědný projektant:</div>		<div>Vypracoval:</div>				<div>Kontroloval:</div>	
<div>ING. JAN NOVOTNÝ</div>		<div>ING. JAN NOVOTNÝ</div>				<div>ING. JAN NOVOTNÝ</div>	

Akce: REKONSTRUKCE KORONÁRNÍ JEDNOTKY IKK		Zakázkové číslo: DSP 33 - 2024		Paré:
		Datum: 08 - 2025		
		Stupeň: PRO PROVÁDĚNÍ STAVBY		
Objekt: BUDOVA CH	SO 01	Formát: 5 A4		
Obsah: Silnoproud 1.PP		Měřítko: 1:100	Číslo výkresu: D.1.01.4c-122	